

VERMIETUNG

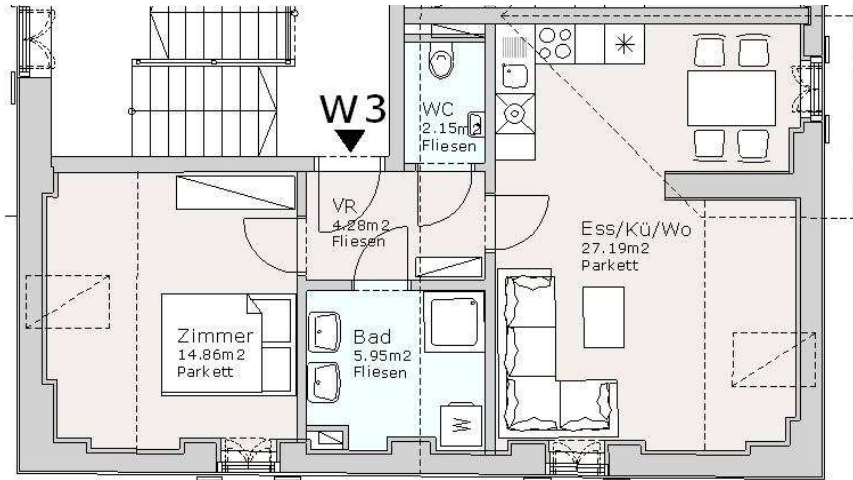
Wohnen im Herzen von Graz

Nibelungengasse 32d

DG – W3

2-Zimmer

54,43 m²



Ausstattung

**Miete 696 €/Monat inkl. Ust.
Inkl. Betriebskosten**

- 2-Zimmer Wohnung
- Vorraum
- Bad u. WC getrennt
- Wohn-Essbereich (Einbauküche inkl. Herd, Backrohr, Kühlschrank, Mikrowelle)
- Schlafzimmer
- sehr ruhiger Innenhof
- versperrbarer Fahrradabstellraum
- Zentrale Lage zwischen der TU Graz, KF-Uni Graz und Kunst-Uni
- Anbindung an öffentliche Verkehrsmittel
- Lebensmittelgeschäft, Bäcker und Trafik in 3 min zu Fuß erreichbar
- Fußbodenheizung
- Fernwärme (Heizung u. Warmwasser)
- Betriebskosten inkl. Heizung, Wasser und Reparaturrücklage
- HWB (kwh/m²/Jahr): 58,63 (Klasse C)

Ing. Sabine Greiner, BSc.
0664/45 76 542

office@greinerbau.at
www.greinerbau.at

VERMIETUNG

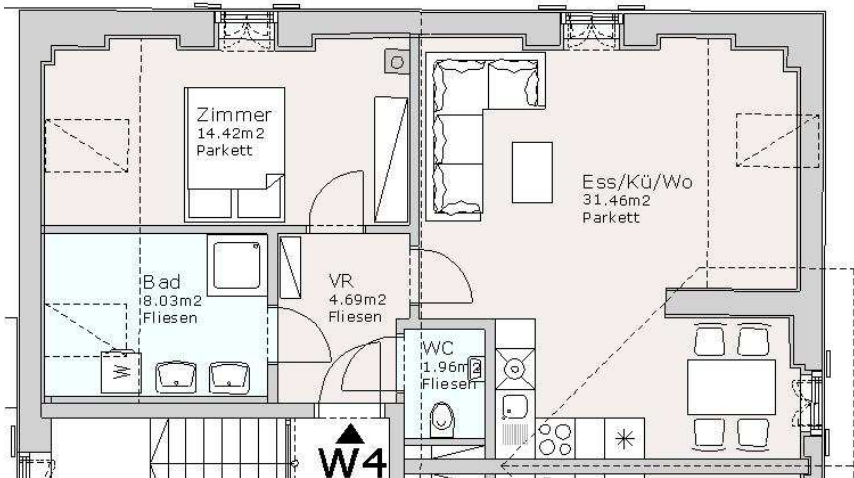
Wohnen im Herzen von Graz

Nibelungengasse 32d

DG – W4

2-Zimmer

60,56 m²



Ausstattung

**Miete 778 €/Monat inkl. Ust.
inkl. Betriebskosten**

- 2-Zimmer Wohnung
- Vorraum
- Bad u. WC getrennt (Bad mit Tageslicht)
- Wohn-Essbereich (Einbauküche inkl. Herd, Backrohr, Kühlschrank, Mikrowelle)
- Schlafzimmer
- sehr ruhiger Innenhof
- versperrbarer Fahrradabstellraum
- Zentrale Lage zwischen der TU Graz, KF-Uni Graz und Kunst-Uni
- Anbindung an öffentliche Verkehrsmittel
- Lebensmittelgeschäft, Bäcker und Trafik in 3 min zu Fuß erreichbar
- Fußbodenheizung
- Fernwärme (Heizung u. Warmwasser)
- Betriebskosten inkl. Heizung, Wasser und Reparaturrücklage
- HWB (kwh/m²/Jahr): 58,63 (Klasse C)

Ing. Sabine Greiner, BSc.
0664/45 76 542

office@greinerbau.at
www.greinerbau.at